



Milesi

L'innovation au service de l'environnement

SOLUTIONS A L'EAU POUR
BOIS EXTÉRIEURS ET PVC





Milesi

Les produits **Milesi** sont nés en Italie en 1947. Étudiés et développés par plus de 200 chercheurs et techniciens, ils sont distribués dans plus de 100 pays. Les vernis à l'eau **Milesi**, spécifiques pour les bois extérieurs, exaltent leur beauté tout en garantissant leur protection et durabilité dans le temps:

- ils préviennent le développement de moisissures et champignons, et éloignent la menace de bactéries et insectes qui en compromettent la stabilité structurelle
- ils rendent le bois résistant aux contraintes climatiques, même dans les conditions d'exposition les plus extrêmes
- ils protègent le bois contre les dommages dus aux ultraviolets

Ils sont optimisés pour toutes les essences de bois communément utilisées dans l'extérieur, et s'adaptent à tous les cycles et types d'application. Ils sont disponibles sous différents conditionnements.

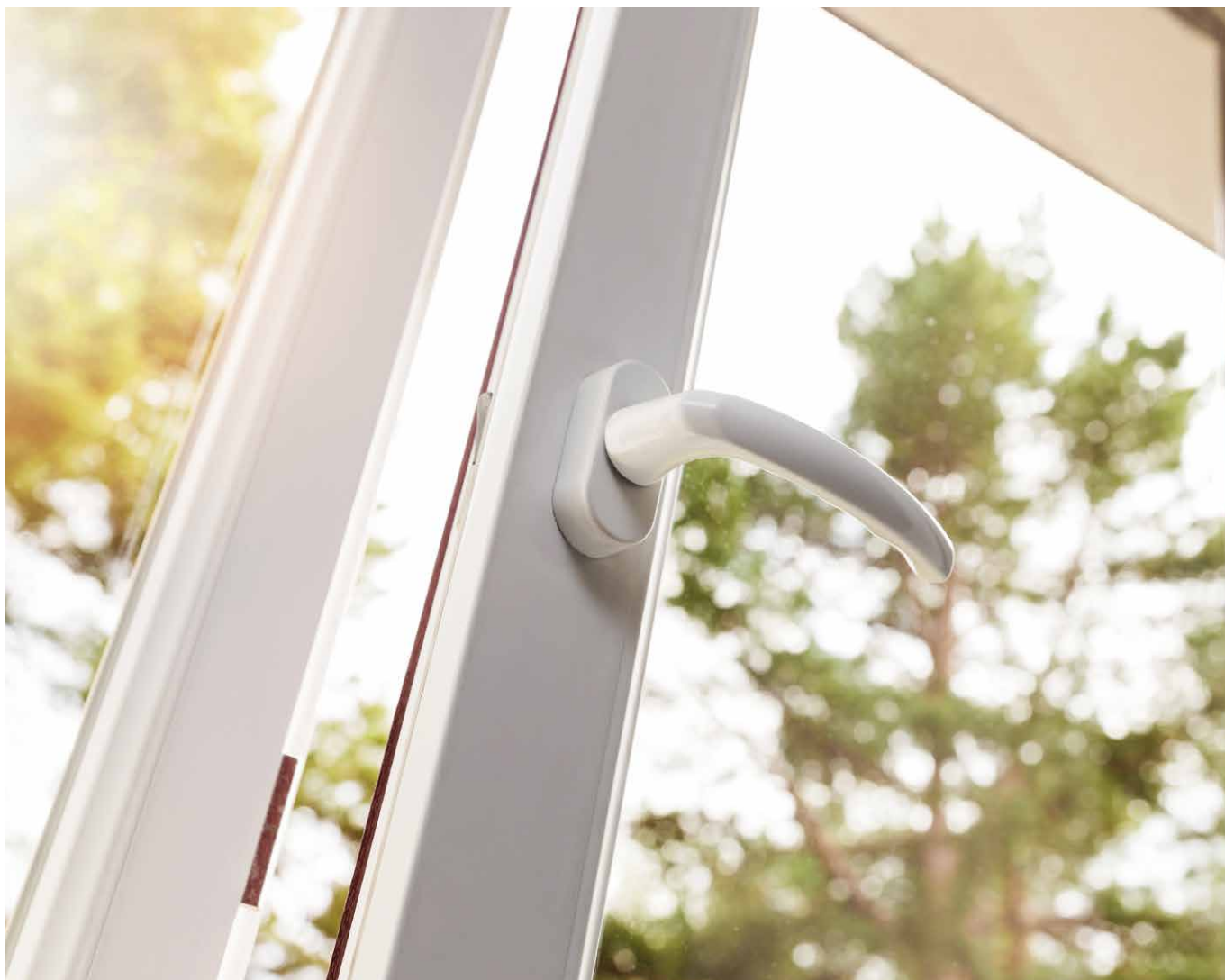


Cycles avec **Garantie**

Milesi propose une série de cycles à l'eau pour huisseries, volets, portails, **garantis jusqu'à 15 ans**.

La durée de la garantie dépend du support, de son exposition (selon qu'il est plus ou moins protégé), et de la régularité de son entretien.





La **Finition**

Pour la réalisation de produits destinés à l'extérieur, on utilise:

- **bois de feuillus**
- **bois de conifères**
- **bois exotiques**
- **bois traités** (thermotraités ou acétylés), soumis à des traitements chimiques ou thermiques pour en augmenter la stabilité, la durabilité et la résistance aux conditions extérieures
- **contreplaqués**, en particulier en Okoumé
- **MDF** (medium density fiberboard), panneaux de fibre de bois provenant de conifères, de couleur marron clair
- **panneaux et profilés aboutés**, obtenus en collant des bois de conifères coupés en peigne, pour éliminer nœuds et poches de résine
- **PVC**, matériau polymérique utilisé pour la fabrication d'huisseries et mobilier

Pour protéger et ennoblir les supports, les cycles conseillés prévoient toutes ou parties des opérations suivantes:

Préparation du support brut

Afin de permettre une parfaite pénétration et adhérence des pré-imprégnations ou imprégnations, avant de vernir un support, il est essentiel d'éliminer toute irrégularité de la surface par un ponçage et égrenage. Pour le ponçage il est conseillé d'utiliser un papier abrasif à grain 60/80 pour les bois tendres, et un grain 80/100 pour les bois durs. Pour l'égrenage, on utilise un papier abrasif à grain 120/150 pour les bois tendres, et 150/180 pour les bois durs.

Application d'une pré imprégnation

Pour les conifères et pour les panneaux et profilés aboutés, l'utilisation d'une pré-imprégnation est conseillée, de manière à faciliter l'étalement et l'homogénéité de la couleur de l'imprégnation. En particulier pour le hemlock de structure spongieuse, il est recommandé d'utiliser une pré imprégnation pour prévenir l'apparition de taches dues à une absorption non homogène des vernis.

Application de l'imprégnation

L'application d'une imprégnation est indispensable quel que soit le cycle de finition pour extérieur, à l'exception des cycles pour PVC.

Application du fond

L'application d'un fond après l'imprégnation est particulièrement conseillée pour réaliser des cycles dans des tons pastels, aussi bien sur résineux que sur feuillus.

Egrenage du fond et application de la finition

Après l'application et le séchage du fond, et pour le préparer à l'application de la finition, il est nécessaire d'égrener le support dans le sens des fibres, sans trop appuyer, et en prenant garde aux échardes. L'utilisation d'un papier abrasif de grain 220-280 est conseillée. Une fois l'égrenage réalisé, la finition désirée peut être appliquée.





Grand Hôtel des Iles Borromées & Spa à Stresa (Italie) - Finition des menuiseries avec une finition à l'eau pigmentée Milesi

Les Produits

Milesi propose une vaste gamme de produits pour l'extérieur à l'eau, qui peuvent être utilisés avec tous les systèmes d'application, et qui sont disponibles dans divers conditionnements.

Votre distributeur agréé peut vous offrir les teintes et semi-transparents de la Collection Milesi, ou des produits pigmentés parmi plus de 15000 références, ou reproduire la couleur que vous désirez.

L'offre complète Milesi, que vous pouvez retrouver sur le site www.milesiclub.com. Comprend:

- **Pré imprégnations à l'eau** - imprègnent le bois en profondeur. Ces produits sont conseillés pour faciliter l'étalement et l'uniformité de la coloration.
- **Imprégnations à l'eau** - ces produits imprègnent les fibres du bois pour assurer une protection contre les moisissures, champignons, ultraviolets et conditions climatiques. Ils favorisent l'adhérence des couches successives de vernis.
- **Fonds à l'eau** - ils remplissent, protègent le support et facilitent l'adhérence de la finition.
- **Finitions à l'eau** - ces produits conditionnent l'aspect esthétique et la résistance superficielle du cycle de vernissage. Ils sont actifs pour la protection contre les ultraviolets et les conditions climatiques. Ils sont disponibles en diverses matités et effets.
- **All in One** - produit à l'eau qui, appliqué en trois couches, remplace l'imprégnation, le fond et la finition, en garantissant les performances techniques et fonctionnelles d'un cycle conventionnel pour extérieur en assurant une protection complète.



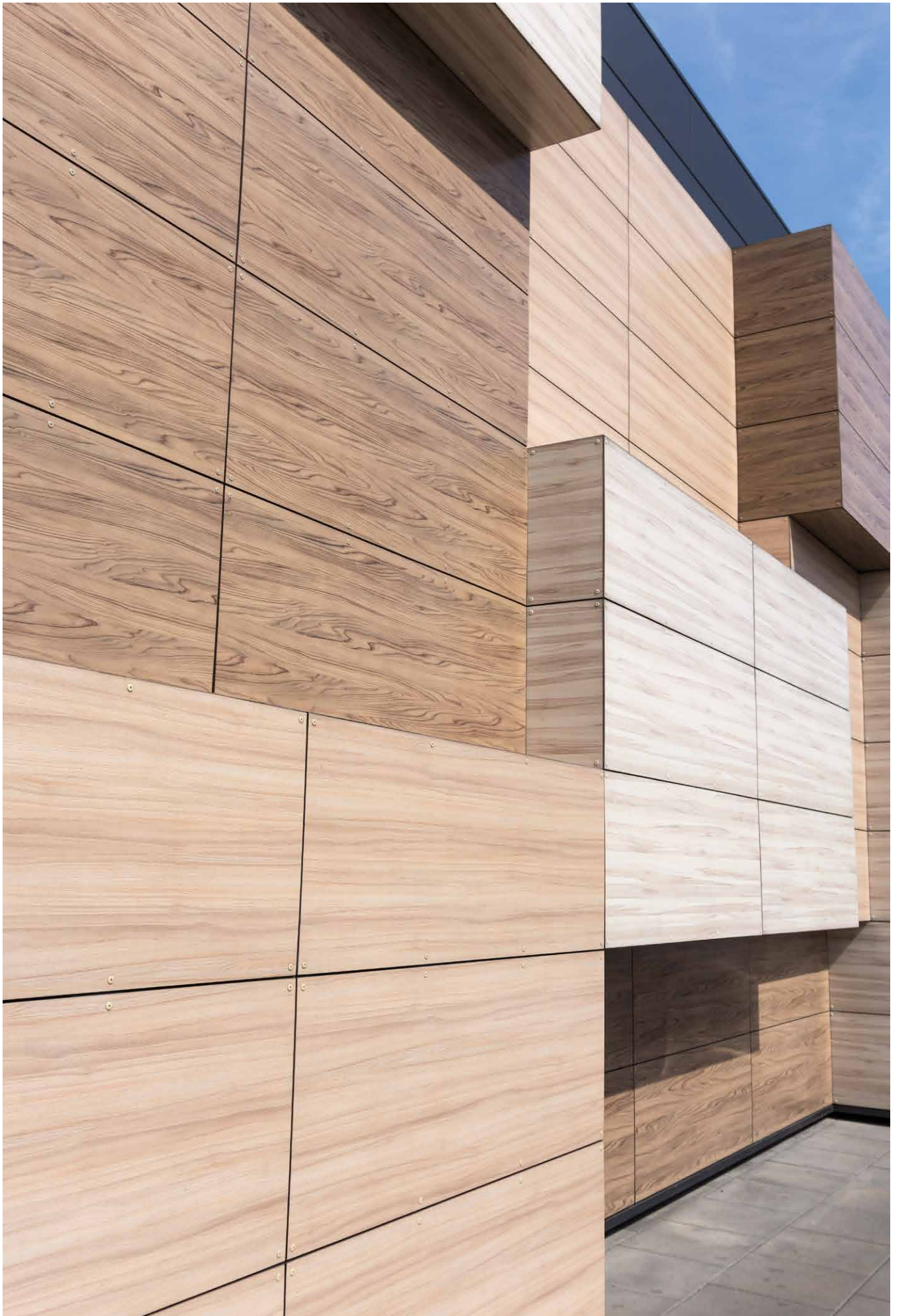
Siège de Finsa à Saint Jacques de Compostelle (Espagne) - Finition des bois extérieurs réalisée avec une finition à l'eau pour extérieur effet naturel Milesi

- **Additifs** - produits utilisés en addition à des imprégnations, fonds et finitions, pour en améliorer certaines propriétés spécifiques.
- **Huiles végétales ou synthétiques** - ces produits ravivent la couleur du bois, et le protègent des moisissures, des champignons, des ultraviolets et des conditions climatiques. Certaines huiles sont spécifiques pour l'entretien.
- **Détergents** - produits pour le nettoyage des équipements d'application.
- **Enduits** - produits pour combler les espaces des joints d'assemblage des menuiseries extérieures.
- **Produits d'entretien**
 - Entretien courant – produits spécifiques pour l'entretien des bois exposés à l'extérieur. Les opérations d'entretien préventif sont fondamentales pour conserver la beauté du bois dans le temps.
 - Réparations ponctuelles – produits spécifiques d'usage ponctuel pour la réparation de menuiseries particulièrement endommagées.



Collection Milesi

Votre distributeur agréé Milesi peut vous fournir toutes les couleurs que vous pouvez imaginer !
Inspirez-vous de notre sélection.



Effet Naturel

Finitions



Les finitions transparentes effet naturel sont présentées sur mélèze, sur imprégnation transparente, et sont appliquées en une seule couche.

Produits Teintés

Imprégnations à l'eau



Erable



Mélèze



Merisier



Noyer blond



Amarante



Acajou meranti



Noyer foncé



Noyer antique



Iroko



Palissandre



Ebène



Vert forêt

Les nuances teintées des imprégnations sont présentées sur pin, appliquées en une seule couche.

All in One



Erable



Mélèze



Merisier



Noyer blond



Amarante



Acajou meranti



Noyer foncé



Noyer antique



Iroko



Palissandre



Ebène



Vert forêt

Les nuances teintées des produits All in One sont présentées sur pin, appliquées en trois couches.

Finitions pour entretien



Erable



Noyer foncé

Les finitions teintées pour entretien sont présentées directement sur pin pour montrer la couleur réelle.

La couleur peut varier selon l'essence de bois choisie, selon le nombre de couches appliquées, et selon la couleur de l'imprégnation utilisée.



Finitions

Le tableau montre toutes les combinaisons de couleurs qui peuvent être obtenues en recouvrant les imprégnations teintées par des finitions teintées.

Finition Teintée / Imprégnation Teintée	Erable	Mélèze	Merisier	Noyer blond	Amarante	Acajou meranti	Noyer foncé	Noyer antique	Iroko	Palissandre	Ebène
Erable											
Mélèze											
Merisier											
Noyer blond											
Amarante											
Acajou meranti											
Noyer foncé											
Noyer antique											
Iroko											
Palissandre											
Ebène											

Les couleurs sont présentées sur pin, appliquées en une seule couche.

La couleur peut varier selon l'essence de bois choisie, selon le nombre de couches appliquées, et selon la couleur de l'imprégnation utilisée.



Semi-transparents

Imprégnations



Gris perle



Fumée



Bleu layette



Noisette



Glycine



Marine



Tourterelle



Gris végétal



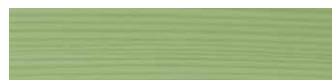
Vert jade



Humus



Mousse



Menthe



Lin



Gris pierre



Orange



Jute



Abricot



Corail



Crème



Gris bouleau



Ananas



Vieux rose



Raphia



Soleil

Les imprégnations semi-transparentes sont présentées sur pin, appliquées en une seule couche.

Finitions



Noisette



Glycine



Marine



Violet



Navy



Vert bouteille



Humus



Mousse



Menthe



Fuchsia



Bleu Santorin



Café



Jute



Abricot



Corail



Rouge rubis



Vert forêt



Gris foncé



Vieux rose



Raphia



Soleil



Gris encre



Vert mousse



Châtaignier

Les couleurs des finitions semi-transparentes sont présentées sur pin, appliquées en une seule couche.

Couleurs pigmentées

Pour les fonds, All in One et finitions, votre distributeur agréé peut réaliser toutes les couleurs que vous désirez.

La couleur peut varier selon l'essence de bois choisie, selon le nombre de couches appliquées, et selon la couleur de l'imprégnation utilisée.



Suivez-nous:



www.milesi.com

milesi@milesi.fr

